

XLITHOFLOOR15



Pannelli radianti per installazione a secco

Pannello radiante per rivestimenti incollati e flottanti.

XLithofloor15 è un sistema di riscaldamento e raffreddamento a pavimento, abbinato ad un metodo di costruzione a secco che migliora la distribuzione del calore ed il comfort abitativo.

CARATTERISTICHE PRINCIPALI

- Posa diretta su pavimenti esistenti: i pannelli possono essere posizionati sopra ad altri pavimenti (ceramica, marmo, parquet, etc.).
- Posa diretta su massetti tradizionali.
- Posa su massetti a secco.
- Incollaggio diretto di pavimenti (piastrelle, parquet, marmo, etc...).



CAMPI DI APPLICAZIONE

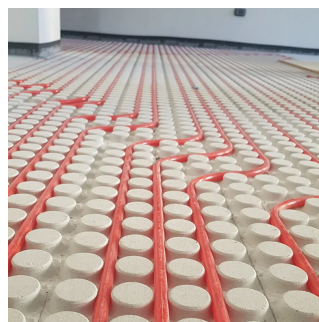
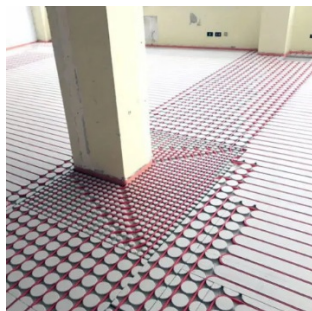
Le lastre di gesso XLithofloor15 si utilizzano in ambienti pubblici e privati, in luoghi asciutti ed in ambienti a rischio umidità, come bagni e cucine. Consentono il riscaldamento degli edifici nel periodo invernale, impiegando temperature di mandata del fluido relativamente basse e quindi in linea con le nuove disposizioni in tema di "risparmio energetico".relativamente basse e quindi in linea con le nuove disposizioni in tema "risparmio energetico".

COSTRUZIONI A SECCO

Con il termine "costruzione a secco" si individua l'impiego, nella realizzazione di un'opera, di materiali e componenti prefabbricati attraverso un processo industrializzato.

Differentemente dalle metodologie tradizionali, che prevedono lavorazioni di vera e propria "produzione" in cantiere, nella costruzione a secco il lavoro consiste nella semplice stesura dei prodotti. Si garantisce comunque la perfetta idoneità dell'opera finita in base alle direttive del progetto, ottenendo importanti vantaggi:

- Utilizzo di materiali e componenti di qualità garantita e certificata. Non si avranno più massetti inconsistenti o friabili.
- Applicazione dei materiali in condizioni ambientali estreme per temperature e umidità. Nessun tempo di asciugatura, nessuna attesa dopo la posa.
- Diminuzione di tempi, costi del cantiere e delle sue infrastrutture.
- Abbassando i tempi di posa si riducono i costi di cantiere.
- Abbattimento del costo di demolizione delle opere.
- I materiali sono completamente riciclabili: è possibile smontare un massetto e riutilizzarne i materiali.



Installazione a secco

TIPOLOGIA PANNELLI

Dimensioni standard mm 600 X 1.200 x 15 mm passo 100 mm - diametro tubo 10 mm



XLIT15 TESTA

Utilizzabile nella gran parte delle superfici. Nella stesura del tubo radiante, consente il passaggio dritto e di ritorno nonché quello trasversale per i tubi di transito.



XLIT15 DRITTO

Utilizzabile solo per il passaggio dritto dei tubi.



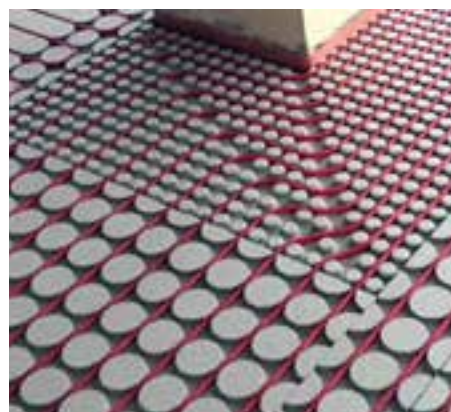
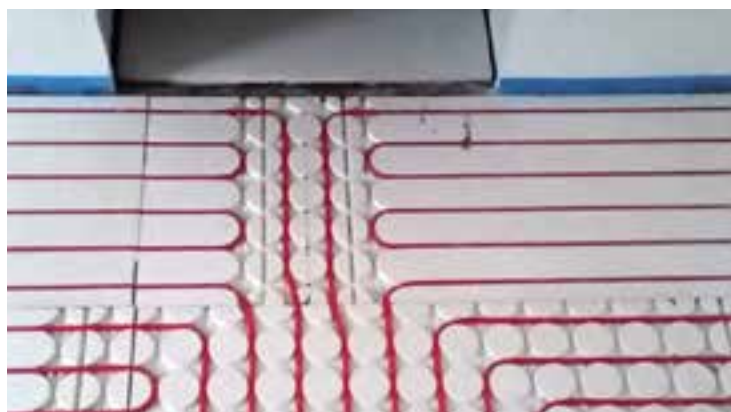
XLIT15 COLLETTORE

Si posiziona immediatamente sotto il collettore e permette la perfetta distribuzione dei tubi in tutte le direzioni, ha la capacità di permettere il passaggio fino a 24 tubi.



XLIT15 BUGNATO

Viene posizionato esattamente di fronte al GFC COLLETTORE, per consentire le ripartenze secondo lo schema della distribuzione dei vari circuiti.





YOKOHAMA SEKAI S.R.L.

VIA F. IMPARATO 265/267
80146 NAPOLI NA

P.Iva: IT07961030637
Telefono: 0817593096
ufficiotecnico@yokohamasekai.com